

FUJI-Xerox一体机使用手册

复印指南

前言

- 本手册旨于提供简化的操作指南
- 不常用的功能暂不编入，如有需要请参考完整使用说明
- 如有谬误或其它不足之处请告知信息技术服务部，以便改进

操作步骤

1. 放置原稿

1. 未装订的A4、A3原稿
2. 装订原稿或者书刊、证件等

2. 简单复印

3. 其它复印应用

1. 身份证复印
2. 双面复印
3. 书刊复印

4. 操作取消方法

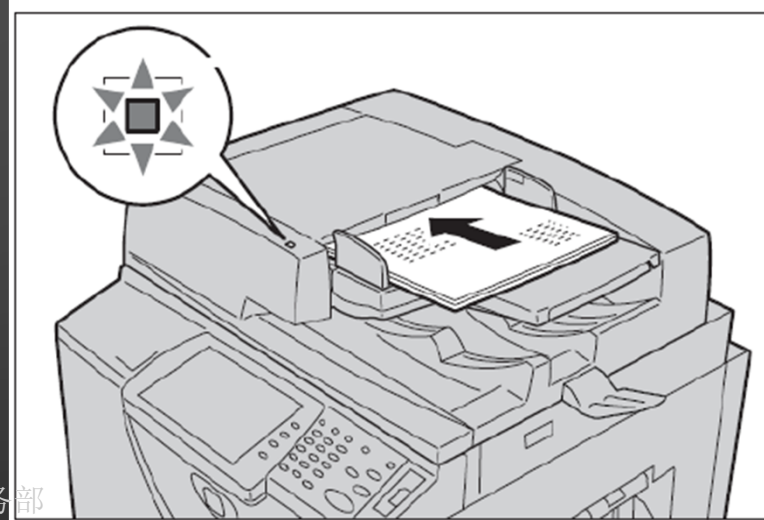
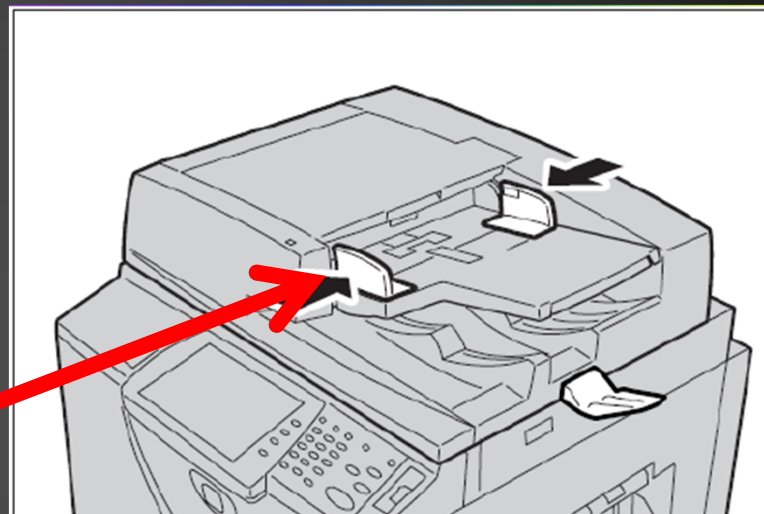
放置原稿 - 未装订A4、A3原稿

使用自动输稿器（顶部）

1. 除去所有装订针或纸夹 

2. 原稿正面朝上 

3. 调整原稿导杆



放置原稿 – 装订原稿或书刊、证件等

稿台玻璃



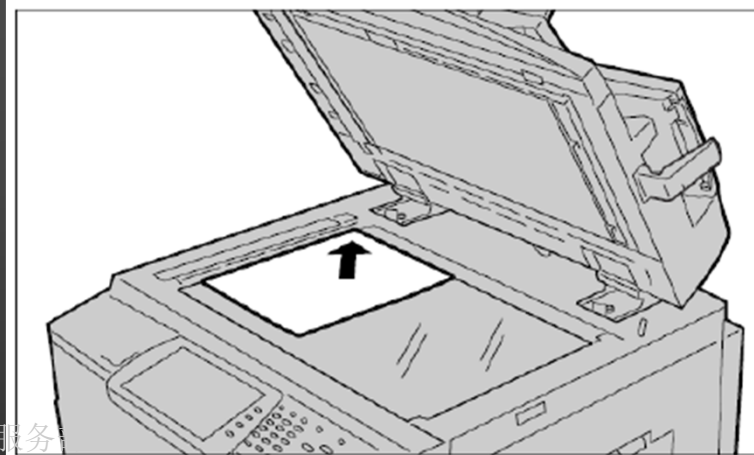
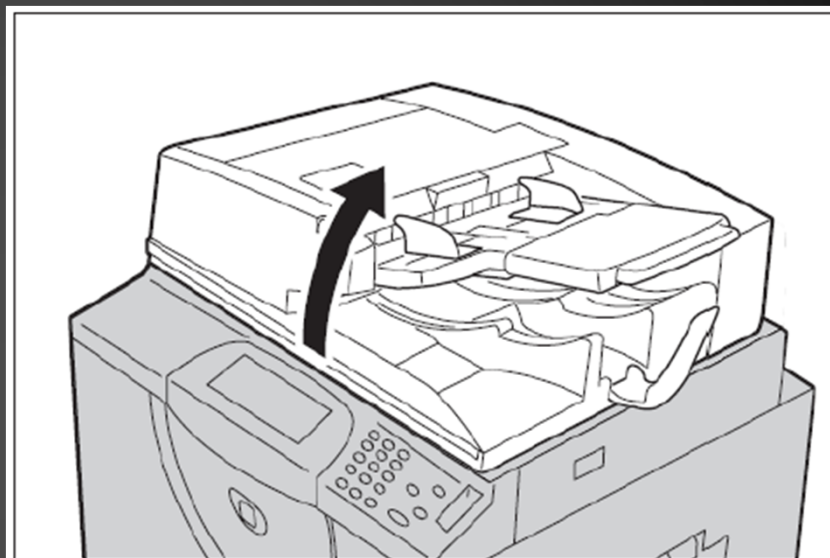
1. 打开原稿盖

2. 原稿正面朝下



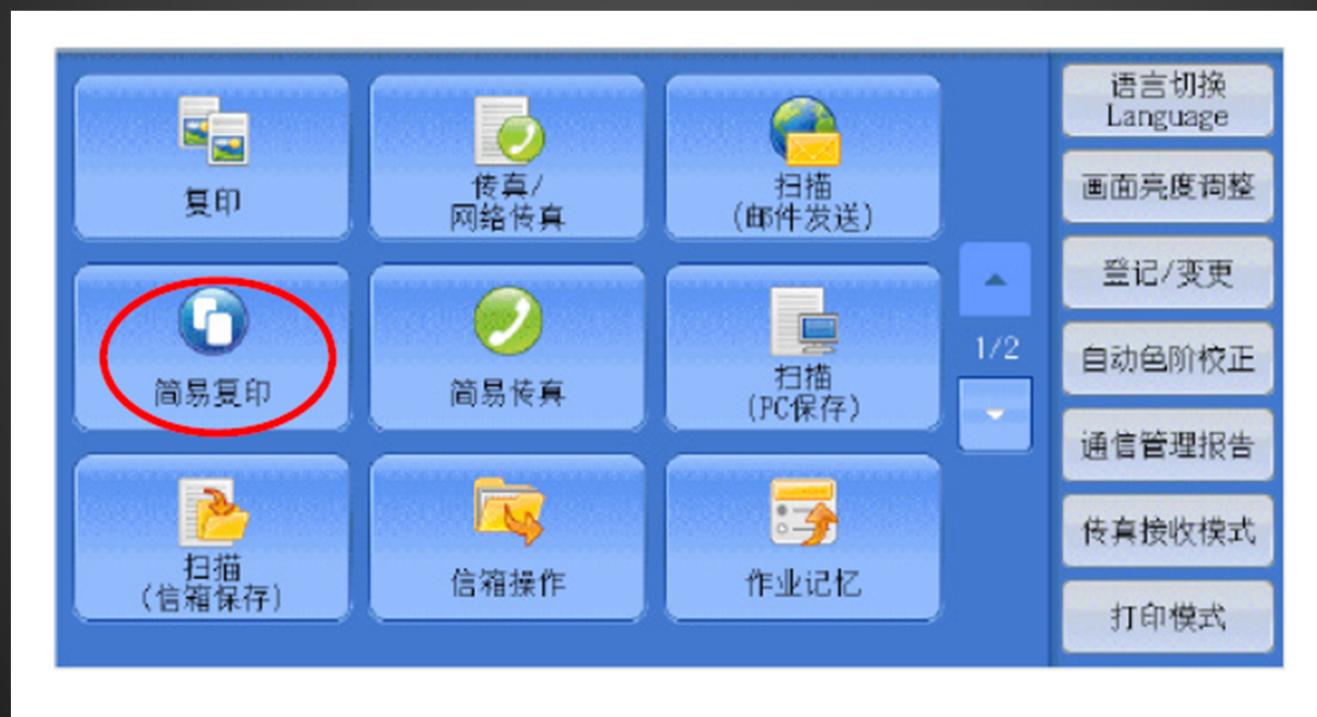
3. 对准左上角

4. 关闭原稿盖



简单复印

在主菜单中选择[简易复印]



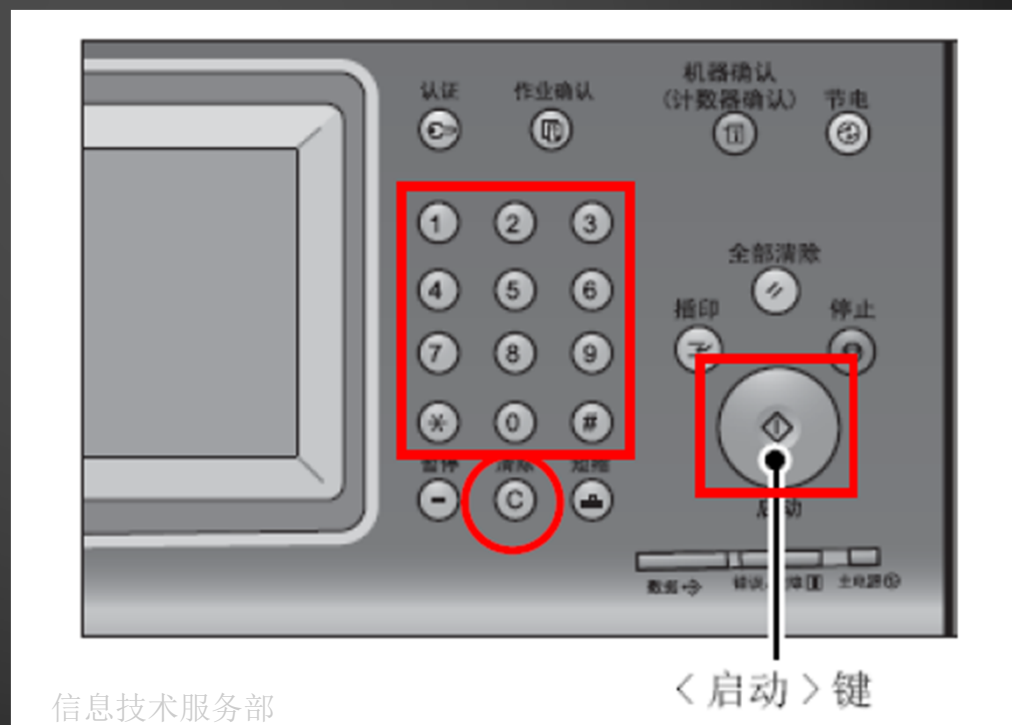
简单复印 – 设定选项

按需设定复印选项：尤其是黑白/彩色



简单复印 – 复印

1. 用数字键输入复印份数
2. 按<启动>键开始复印

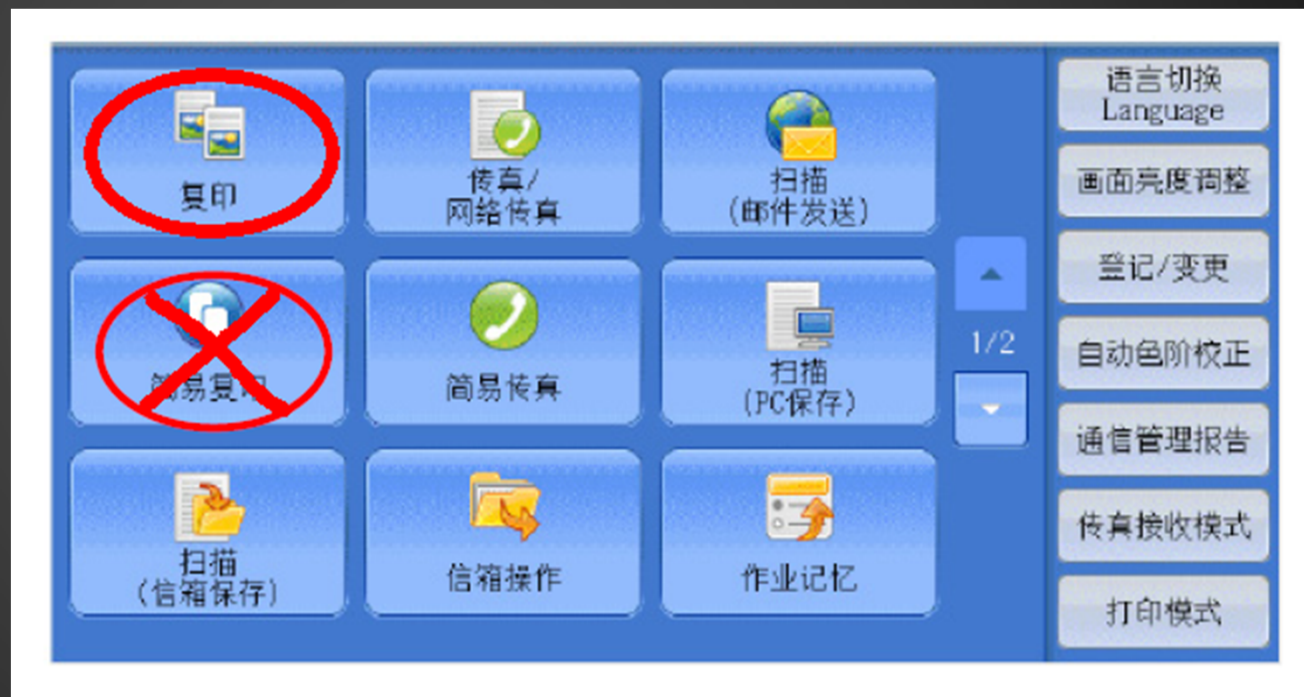


信息技术服务部

info_support@xmu.edu.cn

复印应用

- 身份证复印
- 双面复印
- 书刊复印

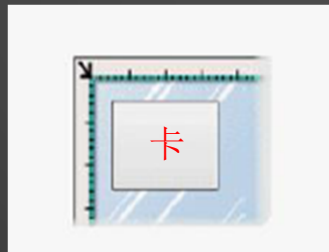


在主菜单中选择**复印**

复印应用 – 身份证复印

身份证等需要将正反面复印至A4纸的同一面
放置原稿注意事项

- 身份证放在稿台玻璃稍偏离左上角的位置
- 复印反面时也放置与正面相同的位置

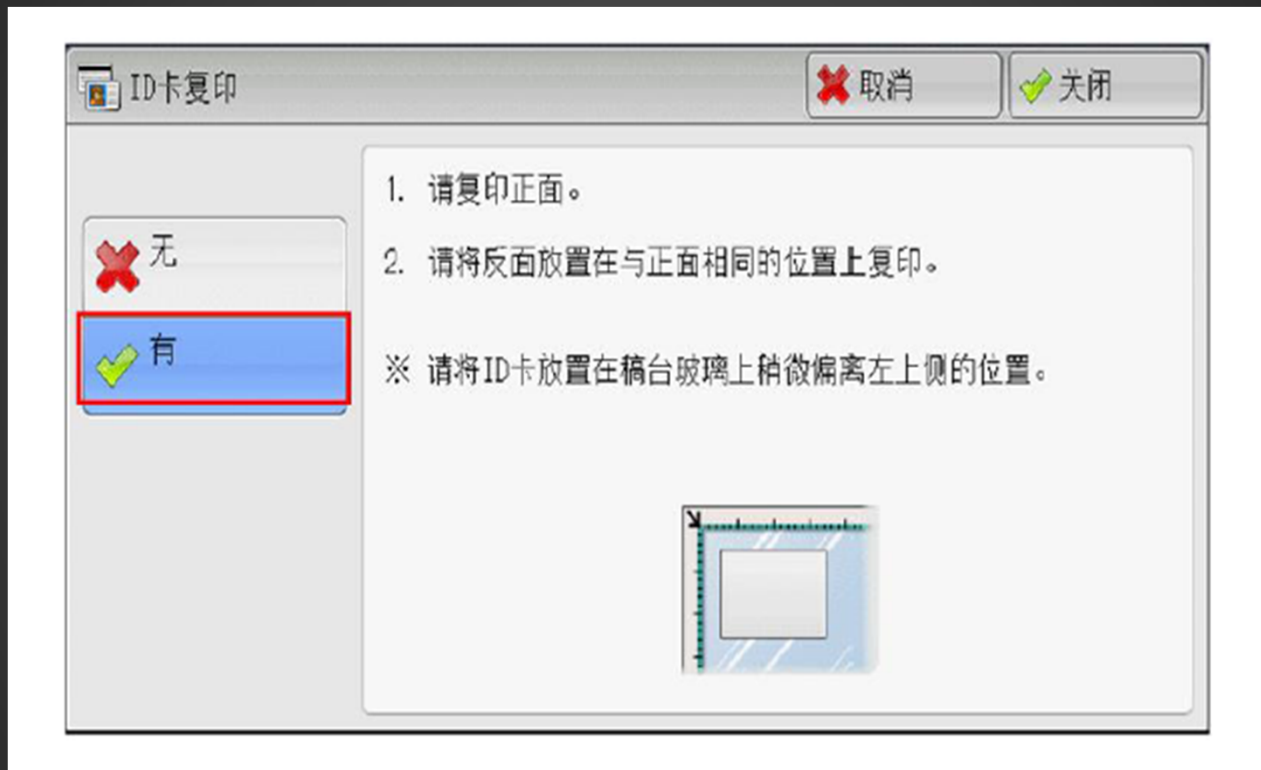


复印应用 – 身份证复印

在[输出格式]画面中找到[ID卡复印]



复印应用 – 身份证复印

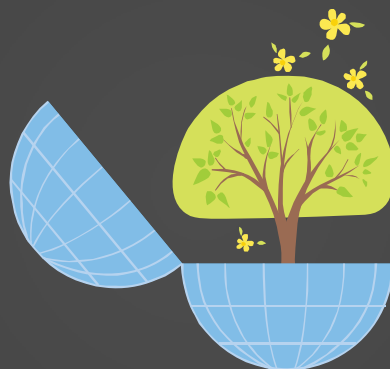


选择有，<启动>复印；放置好反面后，继续<启动>复印。复印完毕。

复印应用 – 双面复印

为了地球

请节约纸张



复印应用 – 双面复印

在[扫描方法]画面中选择[双面/单面选择]

- 默认为单面原稿复印为单面复印稿



复印应用 – 双面复印

- 按需设定单双面以及对开方式



- 点击[关闭]后返回复印菜单，按<启动>键复印

信息技术服务部

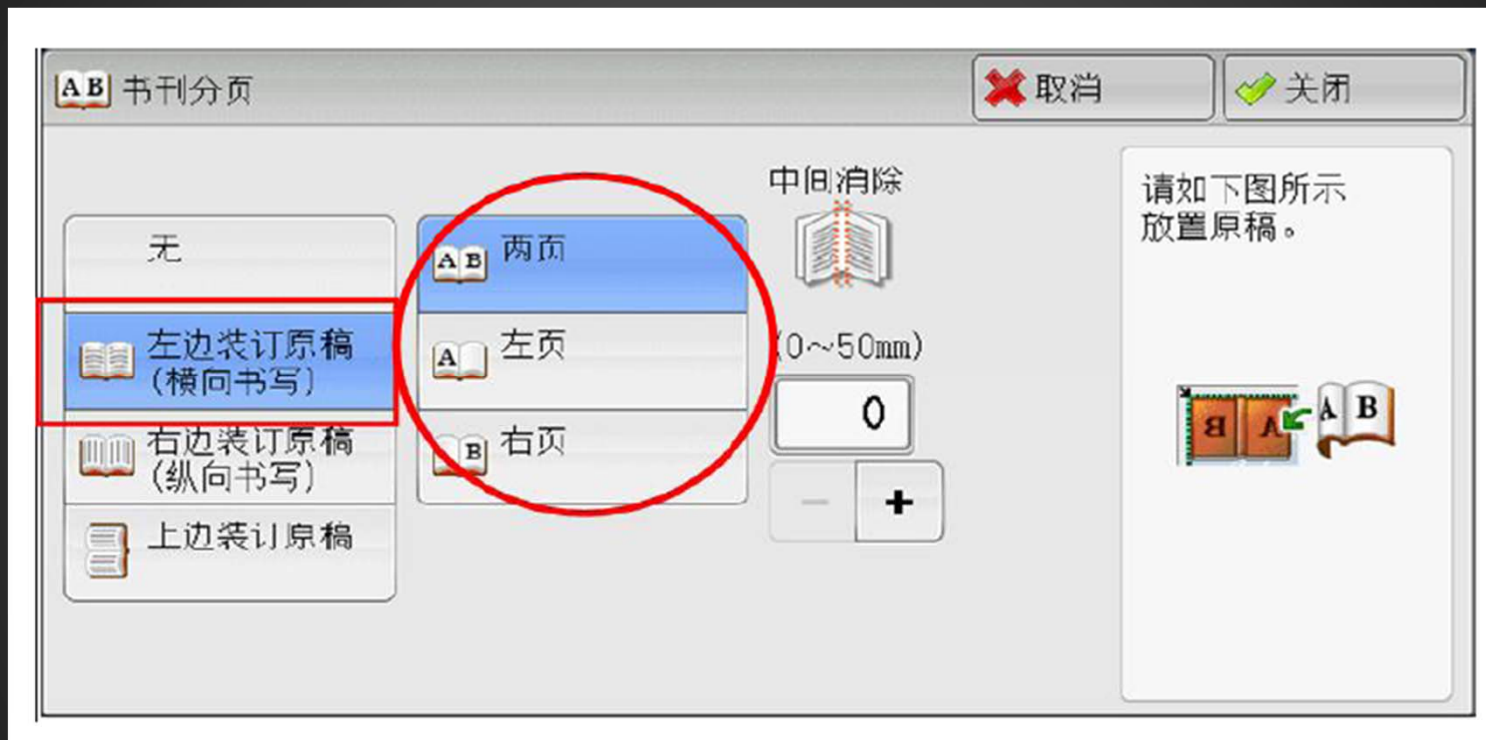
info_support@xmu.edu.cn

复印应用 – 书刊复印

在[扫描方法]画面中选择[书刊分页]



复印应用 – 书刊复印



- 按图示将原稿面朝下放在稿台玻璃上

复印应用 – 书刊复印

- 按需求选择相应选项
 - 选择原稿的装订方式：[左边装订原稿]、[右边装订原稿]或[上边装订原稿]
 - 选择原稿需要复印[左页]、[右页]或[两页]
 - 需要[中间消除]的书脊宽度
- 按[保存]退出后，继续在[复印]画面设置其它选项
- 按<启动>键开始复印

取消操作

- **<清除>**键
 - 清除数字键所输入的复印份数等数值
- **<全部清除>**键
 - 清除所有功能和份数设定
- **<停止>**键
 - 停止当前正在进行的作业